

# ISTRUZIONI PER IL FISSAGGIO DEL MANICOTTO GTS CON IL KIT DI FISSAGGIO PNEUMATICO



**AMT-DN-200**  
Compressore elettrico



**AMT-PATG1102N**  
pompa pneumatica

2) Verificare che si stia utilizzando il corretto tipo di manicotto per il diametro della barra da unire; il diametro è stampigliato nel manicotto, a fianco del marchio 'TECNARIA'. Il manicotto si fissa dal lato in cui è presente il foro di ispezione. Inserire i chiodi montati sulla strip di plastica all'interno dei fori sul primo lato

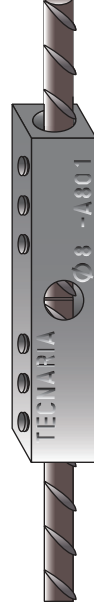
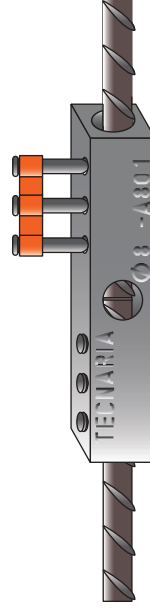
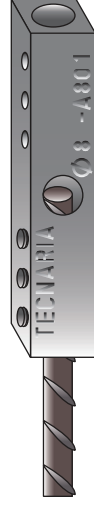
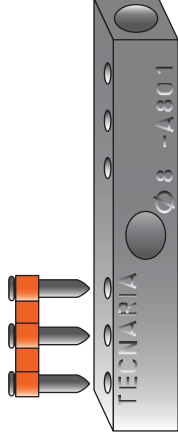
3 Inserire la barra fino a quando risulta visibile nel foro di ispezione. Inserire parzialmente i chiodi.

4) Con la pressa inserire forzatamente i chiodi, agendo sul pedale della pompa. La pressa deve lavorare in modo perfettamente perpendicolare rispetto il manicotto.

5) Inserire parzialmente i chiodi montati sulla strip di plastica all'interno dei fori sul secondo lato.

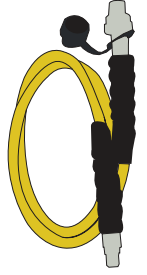
6) Inserire la seconda estremità della barra fino a quando tocca l'altra estremità. Spingere verso il basso i chiodi per bloccare eventuali fuoriuscite della barra.

7) Con la pressa inserire forzatamente i chiodi del secondo lato.

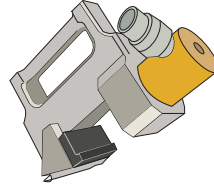


1) Utilizzo della pompa pneumatica AMT-PATG1102N:

- Collegare il tubo del compressore alla presa posteriore della pompa (A)
- Collegare il tubo (E) alla pinza (F) ed alla pompa a pedale nel punto (B)
- Agire sul pedale nella parte anteriore (C) per azionare la pompa.
- Agire sul pedale nella parte posteriore (D) per scaricare la pressione.



**E** AMT-HC7210 Tubo flessibile con attacco rapido lunghezza 3 Mt



**F** AMT-P10T Pinza con cilindro idraulico



Per utilizzare il Kit di fissaggio leggere con attenzione le istruzioni contenute nella valigia. Utilizzate sempre guanti ed occhiali protettivi.